



# e 835/e 835 S

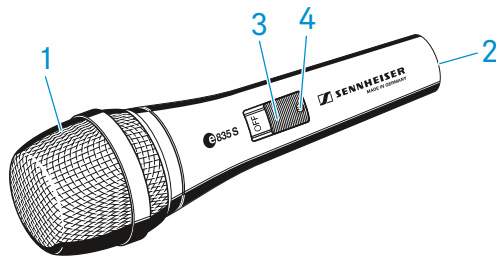
Notice d'emploi



## Contenu

- e 835 / e 835 S
- pince micro MZQ 800
- étui
- guide de démarrage rapide
- consignes de sécurité

## Vue d'ensemble du produit



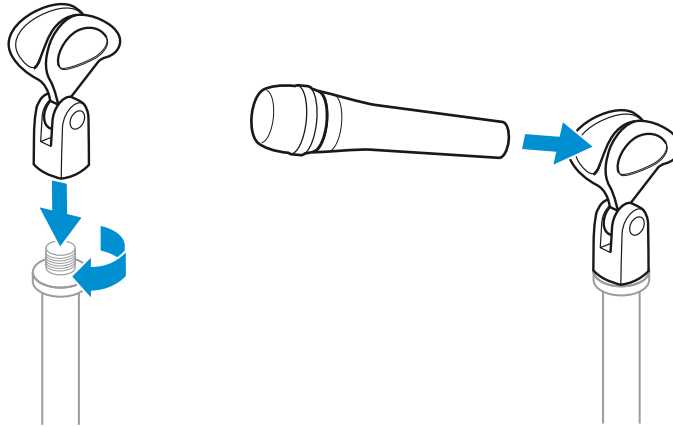
1. Grille de protection
2. Connecteur XLR-3
3. Interrupteur M/A (e 835 S seulement)
4. Vis (e 835 S seulement)



## Installation

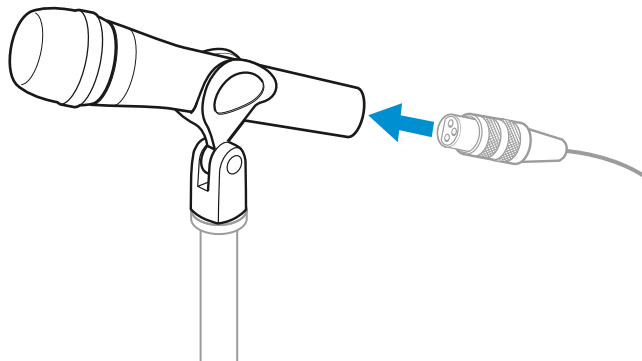
### Fixer le microphone

- ▷ Vissez la pince microphone sur un pied.
- ▷ Placez le microphone avec son extrémité arrière dans la pince microphone.
- ▷ Orientez le microphone avec la pince microphone.



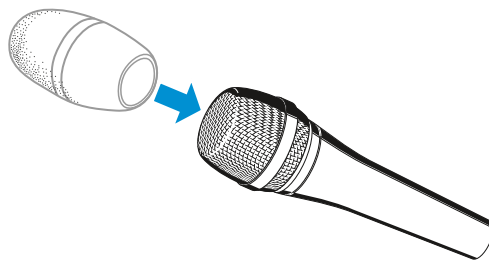
### Raccorder le microphone

- ▷ Raccordez la prise XLR-3 du câble de microphone (accessories optionnels) à la prise XLR-3 du microphone.



### Utiliser la bonnette anti-vent

- ▷ Mettez la bonnette anti-vent MZW 4032 (accessories optionnels) sur la tête de micro.



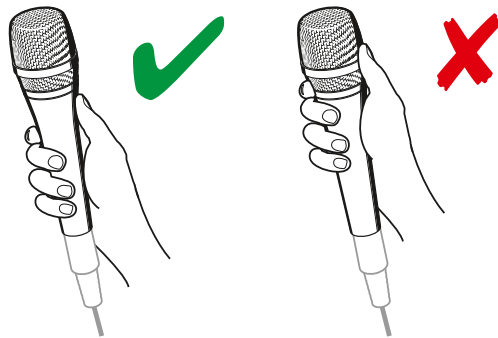


## Utilisation

### Tenir de micro

Si vous couvrez la tête de micro lors de la transmission, la directivité du micro est altérée, ce qui peut changer le son.

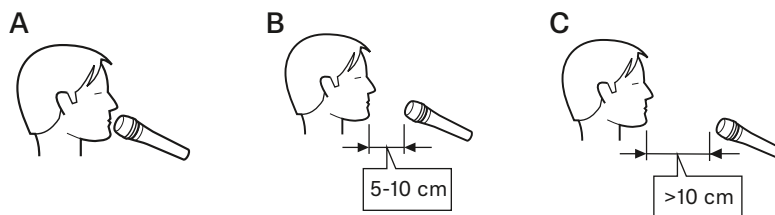
- ▷ Ne tenez de micro que par son corps.



### Placement du microphone

- ▷ Il est indispensable d'observer les indications suivantes :

Pos.	Type de son obtenu	Commentaire
A	Effet de proximité prononcé (beaucoup de graves) Son puissant et direct	Très bonne isolation par rapport aux autres sources sonores
B	Effet de proximité moins prononcé (moins de graves) Plus d'ambiance salle, son naturel et équilibré	Moins bonne isolation par rapport aux autres sources sonores
C	Effet de proximité très faible (peu de graves) Beaucoup d'ambiance salle, son réfléchi	Faible isolation par rapport aux autres sources sonores



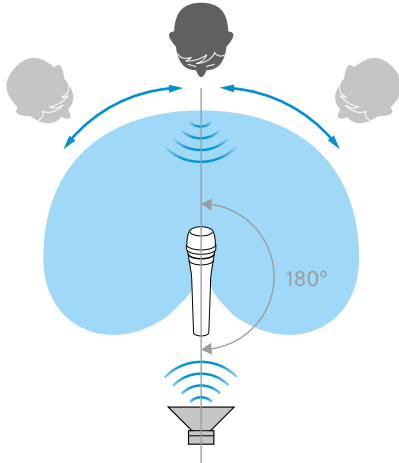
En cas d'apparition de sifflantes :

- ▷ Placez le microphone légèrement de biais par rapport à la bouche.



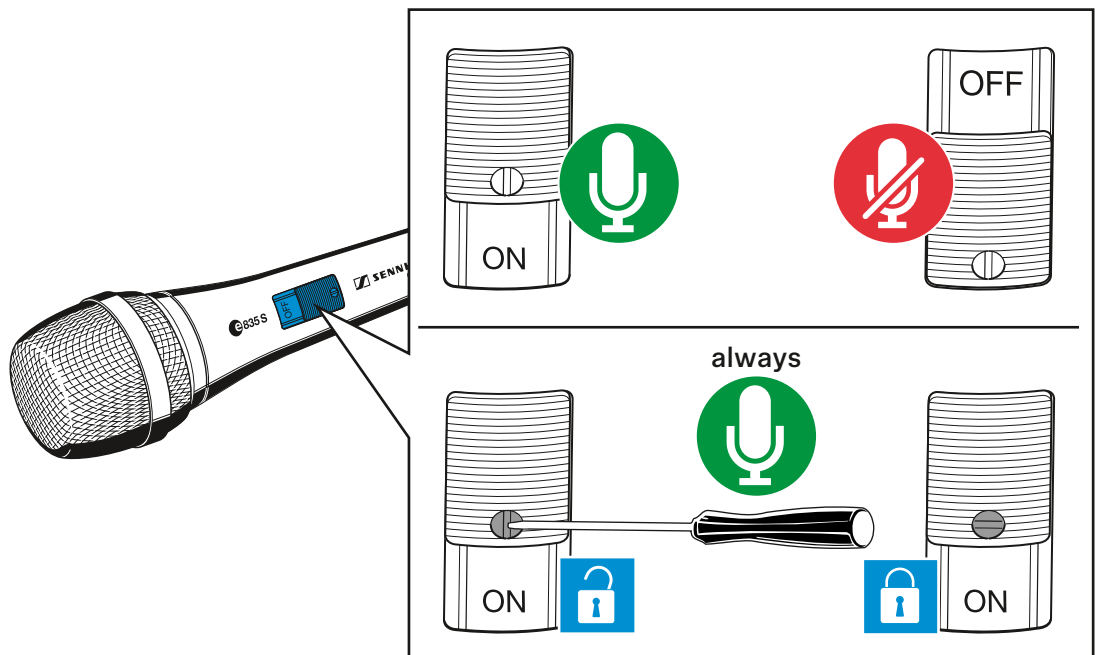
### Placement des enceintes de retour

- ▷ Pour éviter tout Larsen et une faible isolation par rapport aux autres sources sonores, placez les enceintes de retour de façon à ce qu'elles se trouvent dans l'angle d'atténuation maximale du microphone (env. 180°).



### Allumer/éteindre le e 835 S

- ▷ Utilisez l'interrupteur M/A pour allumer ou éteindre le e 835 S.
- ▷ Si nécessaire, utilisez la vis pour fixer l'interrupteur M/A dans la position « marche ».





## Nettoyage et entretien du e 835 / e 835 S

### ATTENTION

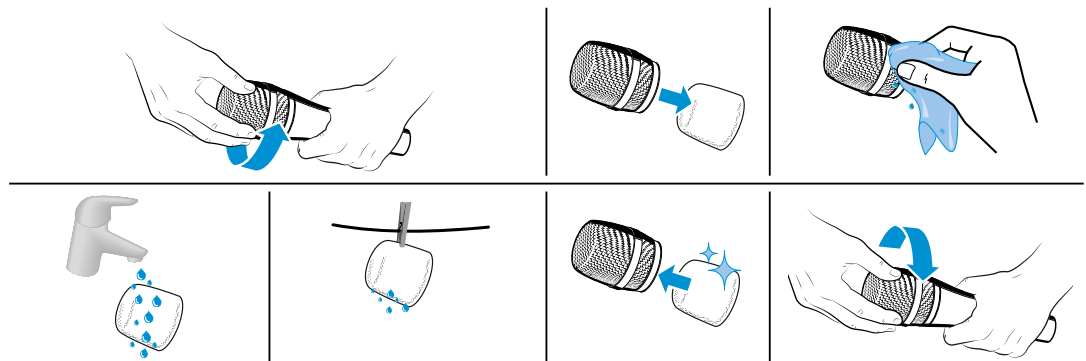
#### LES LIQUIDES PEUVENT ENDOMMAGER LES COMPOSANTS ÉLECTRONIQUES DU PRODUIT!

Une infiltration de liquide dans le boîtier du produit peut causer des courts-circuits et endommager les composants électroniques.

- ▷ Éloignez tout type de liquide du produit.
  - ▷ N'utilisez jamais de solvant ou de détergent.
- 
- ▷ Débranchez les produits du secteur et enlevez les packs accus et packs piles avant le nettoyage.
  - ▷ Ne nettoyez les produits qu'avec un chiffon doux et sec.

### Nettoyer de la grille de la tête de micro

- ▷ Dévissez la grille de protection.
- ▷ Retirez la pièce en mousse de la grille de protection.
- ▷ Nettoyez l'intérieur et l'extérieur de la grille de protection à l'aide d'un chiffon légèrement humide.
- ▷ Si nécessaire, nettoyez la pièce en mousse avec un détergent doux ou remplacez-la.
- ▷ Séchez la pièce en mousse.
- ▷ Remettez en place la pièce en mousse.
- ▷ Revissez la grille sur la tête de micro.

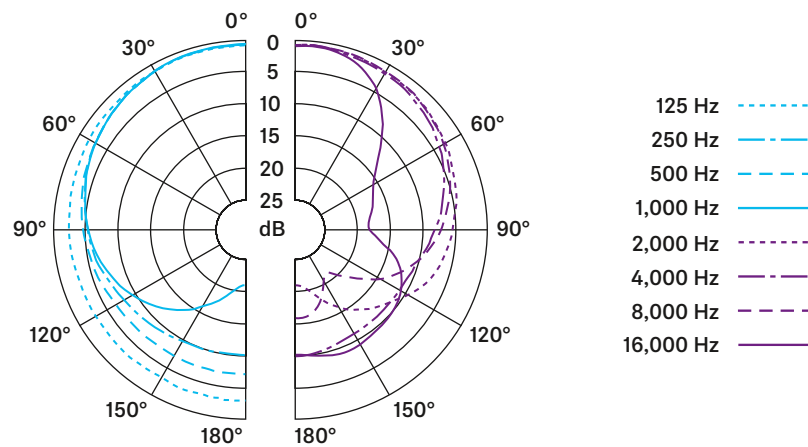




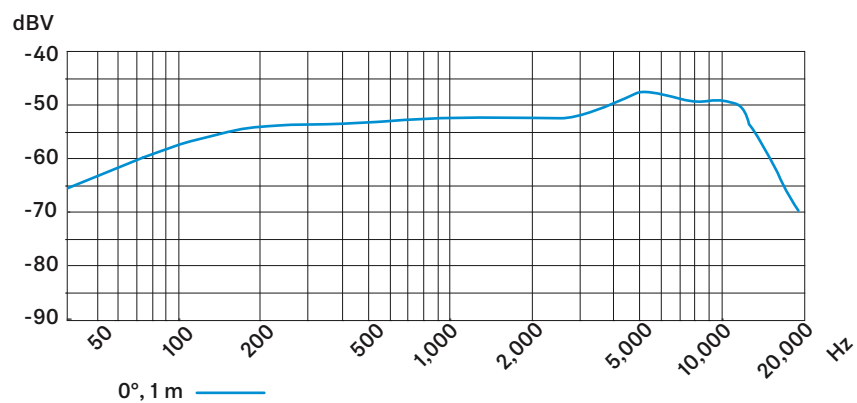
## Caractéristiques techniques

Transducteur	dynamique
Réponse en fréquence	40 - 16,000 Hz
Directivité	cardioïde
Sensibilité (champ libre, à vide)	2,7 mV/Pa
Impédance nominale (à 1 kHz)	350 $\Omega$
Impédance de charge mini.	1 k $\Omega$
Connecteur	XLR-3
Plage de température	0 °C à +40 °C
Dimensions	∅ 48 x 180 mm
Poids	330 g

### Diagramme polaire

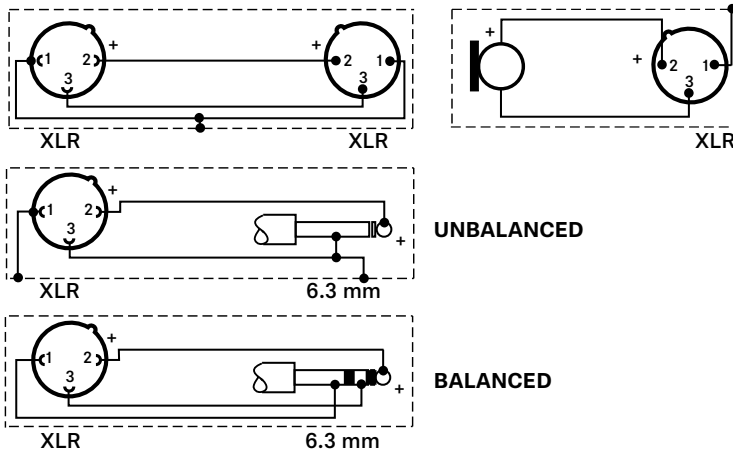


### Réponse en fréquence





Brochage du connecteur



Vue d'ensemble des applications

- Application principale
- Application annexe

e 602 II			●			●		●	●				●							●
e 604			●										●	●	●	●				●
e 608						●							●	●		●				●
e 609 silver								●					●	●	●	●				●
e 614			●	●		●	●						●			●			●	●
e 835	●	●																		●
e 845	●	●																		●
e 865	●	●																		●
e 901																		●	●	●
e 902								●	●				●							●
e 904						●							●	●	●	●				●
e 906								●					●	●	●	●				●
e 908								●					●	●	●	●				●
e 914								●	●									●	●	●
e 935	●																			●
e 945	●																			●
e 965	●	●						●												● ●